


L'orso bruno


Bioparco
Scuola

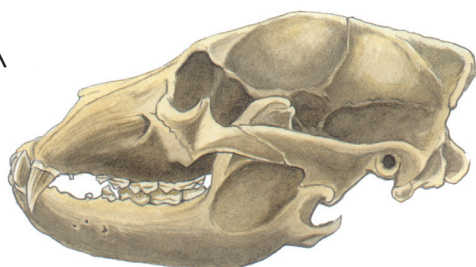
Vedere, Sentire, Toccare

Scheda di approfondimento

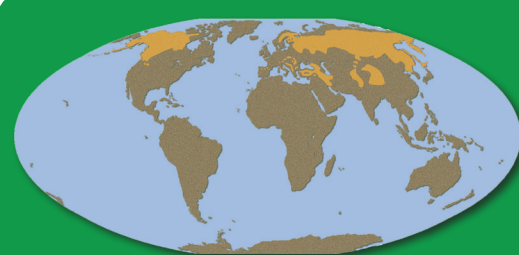
Ursus arctos

Ordine: CARNIVORA

Famiglia: URSIDAE



Sebbene l'orso appartenga all'ordine dei carnivori la sua dieta e la sua dentatura sono di tipo decisamente onnivoro. Circa il 70% della sua alimentazione è rappresentata da sostanze vegetali e per il restante 30% da sostanze di origine animale.



HABITAT: frequenta un'ampia varietà di habitat anche in relazione alla stagionalità e alla disponibilità trofica. In Europa abita prevalentemente boschi maturi con cespugli e arbusti e praterie di alta quota fino a 2000 m di altitudine.

Lo sapevi? L'orso bruno....

- Può correre ad una velocità di 50 km/h per circa 2km.
- Tra la nascita e l'età adulta cresce in peso di ben 600 volte: da appena 500 g agli oltre 300 kg del maschio adulto!
- Ha un tasso di riproduzione basso; la femmina, infatti, prima di accoppiarsi aspetta di avere completamente svezzato la cucciolata precedente... in media ogni 3 anni.
- In autunno mangia fino a 40 kg di cibo al giorno che trasforma in circa 2 kg di grasso che gli serviranno per sopravvivere durante il sonno invernale, fino alla primavera successiva.
- Quando va in "letargo" più del 50% del peso corporeo è costituito da grasso.
- A differenza degli altri carnivori è un plantigrado, cioè appoggia tutto il piede a terra come l'uomo, il gorilla, lo scimpanzé e l'orango.
- È attivo soprattutto nelle ore crepuscolari e di notte, anche per evitare di incontrare l'uomo - il suo peggiore nemico.
- È un animale solitario e gli unici legami sono quelli fra la madre ed il piccolo e fra adulti di sesso opposto, durante il periodo degli accoppiamenti. Durante il resto dell'anno le femmine con i piccoli evitano attentamente i maschi adulti che possono essere molto aggressivi.
- Un tempo era molto diffuso ma ha subito notevole declino e oggi è difficilissimo incontrarlo... grazie all'uomo.
- Può vivere fino a 15 anni in natura, mentre in cattività raggiunge i 40 anni.
- Vive anche vicino a Roma a sole due ore di macchina, nel Parco Nazionale d'Abruzzo.



L'orso bruno

Scheda di approfondimento

Bioparco
Scuola

Vedere, Sentire, Toccare

L'alimentazione

L'orso bruno è un onnivoro e si alimenta di un'ampia varietà di cibi, la sua dieta varia in relazione alla stagionalità degli alimenti ed è composta per circa il 70% da sostanze vegetali e per circa il 30% da sostanze di origine animale. Nel seguente schema alcuni esempi di alimenti consumati dall'orso nelle varie stagioni.

