

● Punti di Raccolta
● Localizzazione Edificio

Planimetria Generale

LEGENDA

SIMBOLO GRAFICO	DESCRIZIONE
SEGNALETICA	
	Uscita di Sicurezza con Lampada di Emergenza
	Uscita di Emergenza Verso Sinistra con Lampada di Emergenza
	Uscita di Emergenza Verso Destra con Lampada di Emergenza
	Uscita di Emergenza Verso Destra
DISPOSITIVI	
	Estintore Portatile: Polvere
	Estintore Portatile: Anidride Carbonica (CO2)
	Quadro Elettrico
	Idrante
	Cassetta del Pronto Soccorso
AREE - PERCORSI	
	Collegamenti Verticali
	Voi Siete Qui
	Percorso di Fuga

COMPORTAMENTI DA TENERE IN CASO DI INCENDIO O EMERGENZA

- Mantenere la calma
- Allertare il responsabile della gestione delle emergenze
- Evacuare l'area seguendo i percorsi indicati in planimetria o segnalati dai cartelli verdi
- Uscendo dai locali chiudere, se possibile, porte e finestre, ma non a chiave
- Raggiungere il punto di raccolta
- Non usare l'ascensore
- Aiutare chi è in difficoltà
- Lasciare liberi i passaggi
- In presenza di fumo, camminare bassi e proteggere le vie respiratorie con un fazzoletto bagnato
- In caso di crolli o pericoli strutturali, mantenersi vicino ai muri, o proteggersi sotto tavoli scrivanie
- Non allontanarsi dai punti di raccolta, rimanendo in gruppo

PERSONALE RESPONSABILE DELLE EMERGENZE

CENTRALINO BIOPARCO: 06.3608211

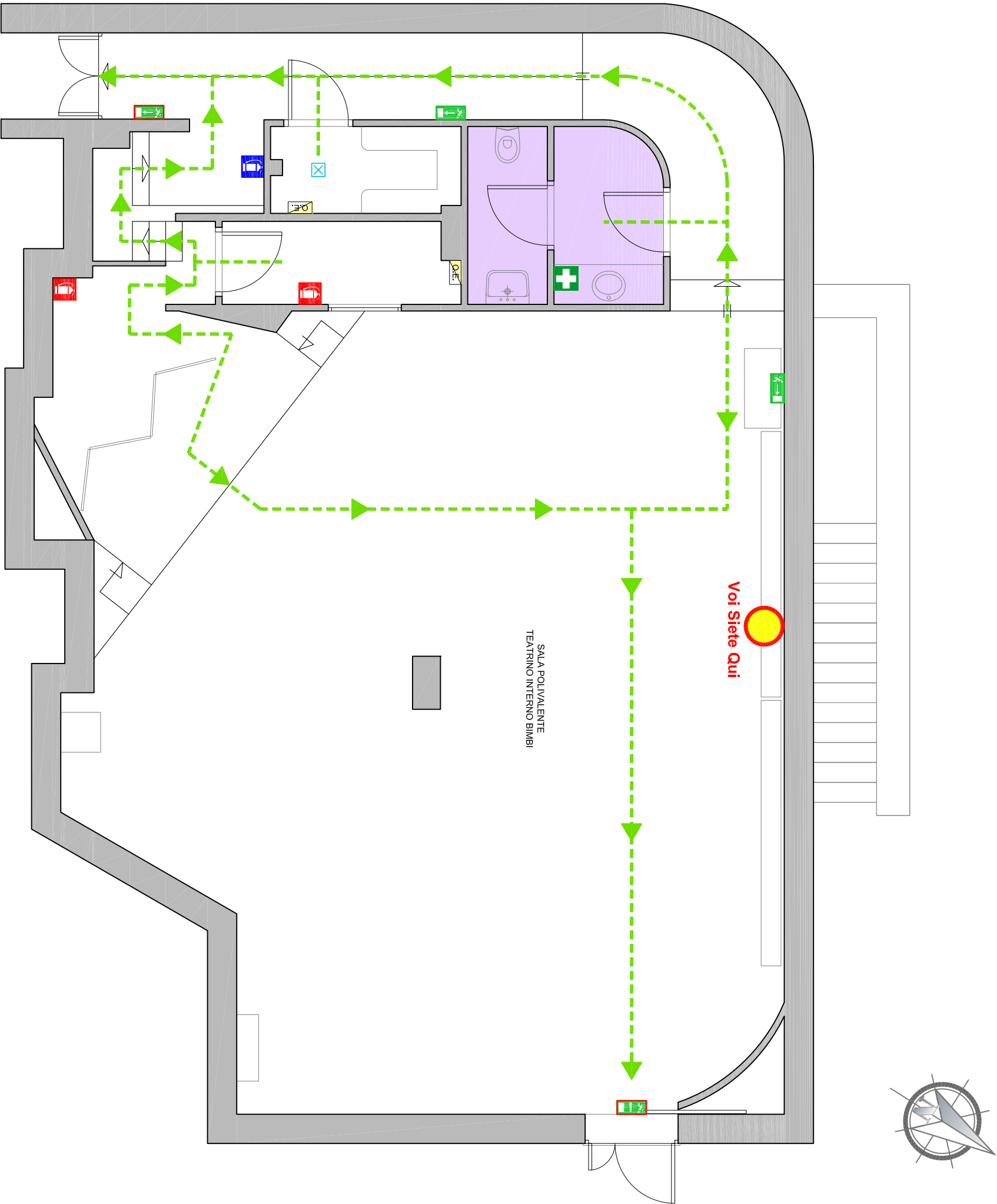
RESPONSABILE GENERALE:

Dott. Luigi Epomiceno

cell: 3403774488

NUMERI TELEFONICI DI EMERGENZA

- | | | | |
|----------------------------|------------|-------------------------|----------|
| • Vigili del fuoco: | 115 | • Polizia: | 113 |
| • Carabinieri: | 112 | • Emergenza sanitaria | 118 |
| • (CAV) Centro Antiveleni: | 06.3054343 | • Ospedale "Umberto I": | 06.49971 |



Voi Siete Qui

SALA POLIVALENTE
TEATRINO INTERNO BIMBI

